



COMUNE DI PARMA

Ufficio Statistica

ANTICIPAZIONE PROVVISORIA DELL'INDICE DEI PREZZI AL CONSUMO PER L'INTERA COLLETTIVITA' (NIC) DELLA CITTA' DI PARMA

SETTEMBRE 2015

In seguito alle rilevazioni condotte dagli addetti comunali, l'inflazione a Parma nel mese di Settembre 2015 presenta per il NIC, indice dei prezzi al consumo per l'intera collettività, una variazione congiunturale (rispetto al mese precedente) pari a -0,5% ed una variazione tendenziale (calcolata rispetto allo stesso mese dell'anno precedente) +0,6%.

La dinamica del mese

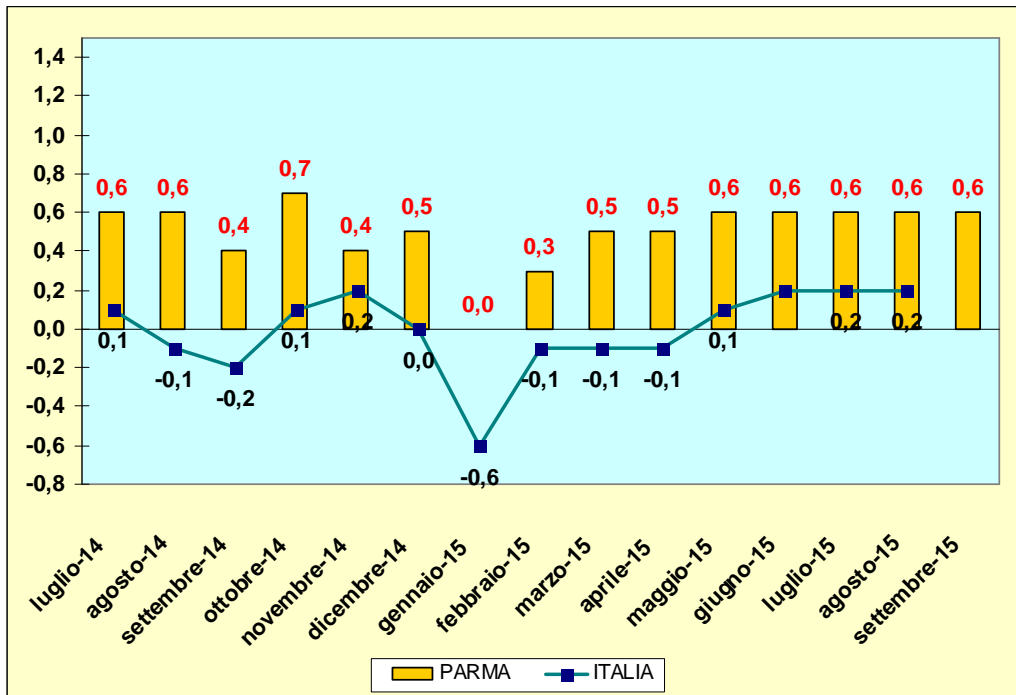
DIVISIONI	Var. tendenziale	Var. congiunturale
1 - Prodotti alimentari e bevande analcoliche	2,8	0,3
2 - Bevande alcoliche e tabacchi	3,4	0,2
3 - Abbigliamento e calzature	1,3	0
4 - Abitazione, Acqua, Energia elettrica e altri combustibili	1,1	0
5 - Mobili, articoli e servizi per la casa	1,1	0
6 - Servizi sanitari e spese per la salute	1,1	0,8
7 - Trasporti	-2,8	-3,0
8 - Comunicazioni	0,1	0,6
9 - Ricreazione, Spettacoli e Cultura	0,1	-1,9
10 - Istruzione	1,1	0,1
11 - Servizi ricettivi e di ristorazione	0,7	-0,8
12 - Altri beni e servizi	1,2	0,1
INDICE GENERALE NIC (con tabacchi)	0,6	-0,5

Le principali variazioni mensili

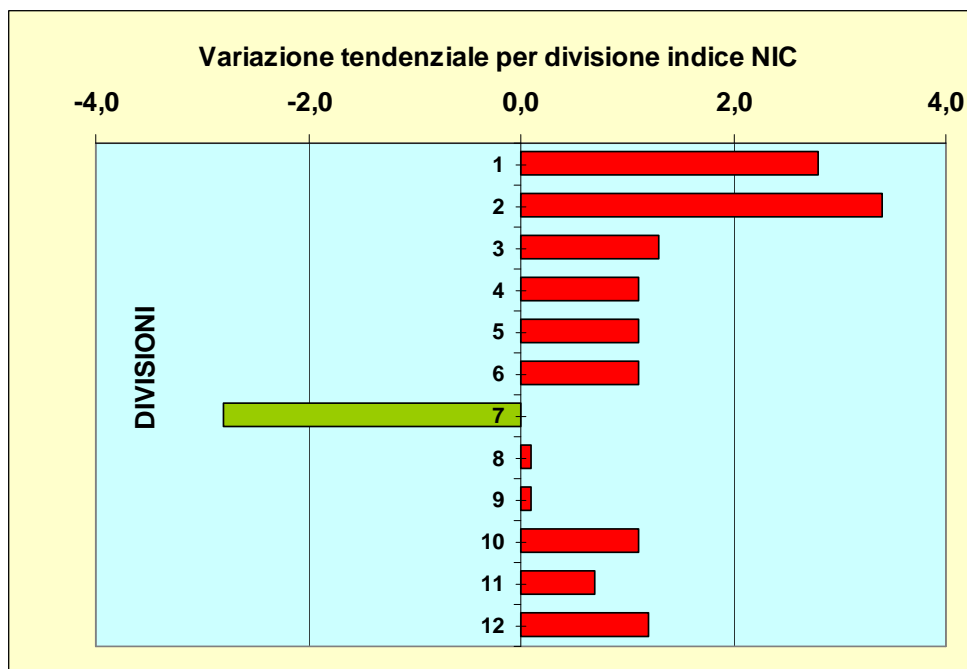
- **1 – PRODOTTI ALIMENTARI E BEVANDE ANALCOLICHE:** aumentano **Carne suina, +1,4%, Pesce fresco, refrigerato o surgelato, +1,5%, Vegetali freschi o refrigerati diversi dalle patate, +5,7%, Bevande analcoliche, +2,1%,** diminuiscono **Cereali per colazione, -4,6%, Frutta fresca o refrigerata, -3,6%, Altri preparati alimentari n.a.c., -1,4%.**
- **2 – BEVANDE ALCOLICHE E TABACCHI:** nessuna variazione di rilievo.
- **3 – ABBIGLIAMENTO E CALZATURE:** nessuna variazione di rilievo.

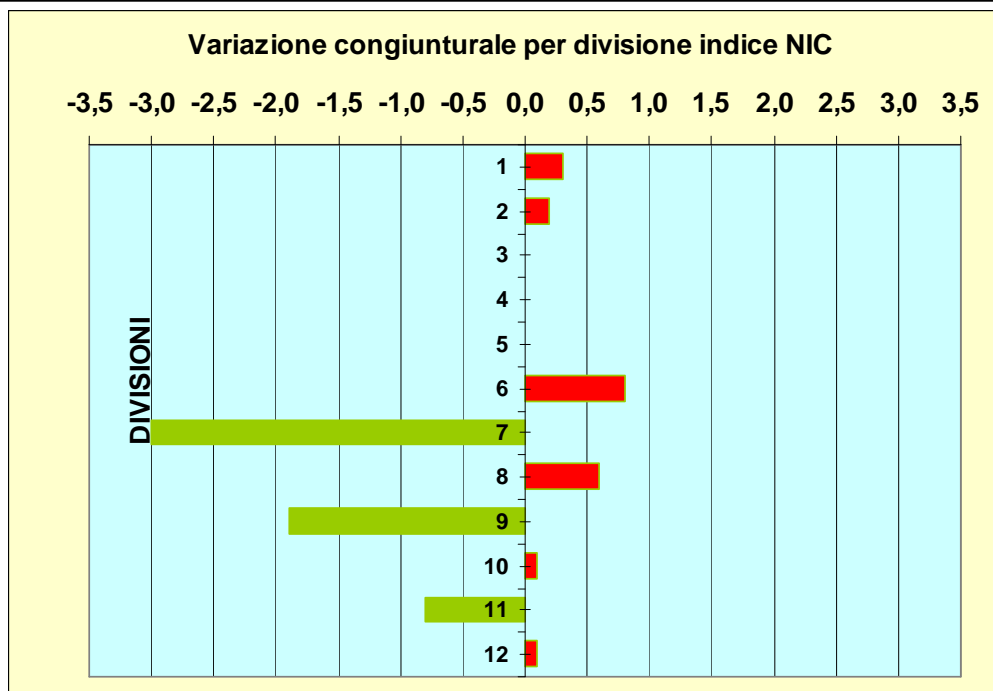
-
- **4 – ABITAZIONE, ACQUA, ENERGIA ELETTRICA GAS E ALTRI COMBUSTIBILI:** aumenta Servizio per la manutenzione del sistema di riscaldamento, +1,2%, diminuisce Gasolio per riscaldamento, -5,4%.
 - **5 – MOBILI ARTICOLI E SERVIZI PER LA CASA:** nessuna variazione di rilievo.
 - **6 – SERVIZI SANITARI E SPESE PER LA SALUTE:** aumentano Servizi di laboratori di analisi mediche e di centri per esami radiografici, +4,4%.
 - **7 – TRASPORTI:** diminuiscono Gasolio per mezzi di trasporto, -3,2%, Benzina, -4,1%, Altri carburanti, -2,1%, Trasporto ferroviario passeggeri, -1,1% Voli nazionali, -15,6%, Voli internazionali, -32,1%, Trasporto marittimo e per vie d'acqua interne, -39,6%.
 - **8 – COMUNICAZIONI:** aumentano Apparecchi per la telefonia fissa e telefax, +2,6%, Apparecchi per la telefonia mobile, +3,5%.
 - **9 – RICREAZIONE, SPETTACOLI E CULTURA:** aumentano Apparecchi per la ricezione, registrazione e riproduzione di suoni, +5,6%, Altri apparecchi per la ricezione, registrazione e riproduzione di suoni e immagini, +2,1%, Macchine fotografiche e videocamere, +1,6%, Supporti con registrazioni di suoni, immagini e video, +16,2%, Giochi e hobby, +9,4%, Piante, +3,1%, Libri scolastici, +1,4%, Servizi di rilegatura e e-book download, +21%, Riviste e periodici, +1,3%, diminuiscono, Accessori per apparecchi per il trattamento dell'informazione, -2,4%, Servizi per la fotografia, -1%, Articoli di cartoleria, -1,8% Pacchetti vacanza nazionali, -28,1%, Pacchetti vacanza internazionali, -7,4%.
 - **10 – ISTRUZIONE:** nessuna variazione di rilievo.
 - **11 – SERVIZI RICETTIVI E DI RISTORAZIONE:** diminuiscono Villaggi vacanze, campeggi, ostelli della gioventù e simili, -27,6%.
 - **12 – ALTRI BENI E SERVIZI:** nessuna variazione di rilievo.

La dinamica tendenziale a Parma ed in Italia



Le variazioni dell'indice NIC a Parma





Il comunicato di ottobre sarà diffuso il giorno 31 dello stesso mese.

Variations percentuali per sottoclassi di prodotto

	VAR. % ANNO	VAR. % MESE
1 - PRODOTTI ALIMENTARI E BEVANDE ANALCOLICHE	2,8	0,3
Riso	-1,1	-0,4
Farina e altri cereali	0,8	0,3
Pane	-0,4	0,0
Altri prodotti di panetteria e pasticceria	-1,6	0,4
Pizza e quiche	0,3	0,0
Pasta secca, pasta fresca e preparati di pasta	1,5	-0,7
Cereali per colazione	-4,8	-4,6
Altri prodotti a base di cereali	1,3	0,0
Carne bovina	2,5	0,2
Carne suina	2,8	1,4
Carne ovina e caprina	1,0	0,0
Pollame	3,9	0,1
Altre carni	1,5	0,0
Salumi	1,3	0,3
Altri preparati a base di carne	2,3	0,2
Pesce fresco, refrigerato o surgelato	6,5	1,5
Frutti di mare freschi, refrigerati o surgelati	4,0	-0,3
Pesci e frutti di mare secchi, affumicati o salati	0,8	0,0
Altri pesci e frutti di mare conservati o lavorati	-1,4	0,1
Latte fresco	-3,0	0,4
Latte conservato	-0,1	0,0
Yogurt	-2,4	-0,5
Formaggi e latticini	-0,4	-0,5
Altri prodotti a base di latte	-5,6	0,0
Uova	-0,1	0,0
Burro	0,8	0,1
Margarina e altri grassi vegetali	3,0	0,0
Olio di oliva	10,5	0,3
Altri oli alimentari	0,6	0,7
Frutta fresca o refrigerata	11,0	-3,6
Frutta secca	0,8	0,2
Frutta surgelata, conserve di frutta e prodotti a base di frutta	2,2	0,0
Frutta con guscio	4,9	0,0
Vegetali freschi o refrigerati diversi dalle patate	14,7	5,7
Vegetali surgelati	-1,0	0,0
Vegetali secchi, altri vegetali trasformati o conservati	1,9	0,2
Patate	1,0	0,3
Patatine fritte	7,0	0,0
Zucchero	-3,1	0,0
Confetture, marmellate e miele	0,8	-0,2
Cioccolato	3,5	0,0
Confetteria	0,7	0,0

Gelati	-2,2	0,0
Salse e condimenti	1,7	0,1
Sale, spezie ed erbe aromatiche	0,7	0,2
Alimenti per bambini	0,6	0,8
Piatti pronti	-0,5	-0,4
Altri preparati alimentari n.a.c.	0,4	-1,4
Caffè	3,2	0,2
Tè	1,2	0,0
Cacao e cioccolato in polvere	4,0	0,3
Acque minerali	-0,2	0,6
Bevande analcoliche	2,0	2,1
Succhi di frutta e verdura	-0,6	0,0

	VAR. % ANNO	VAR. % MESE
2 - BEVANDE ALCOLICHE E TABACCHI	3,4	0,2
Alcolici e liquori	2,6	0,4
Aperitivi alcolici	-1,8	0,1
Vini da uve	3,6	0,7
Birre lager	1,2	0,4
Birre a basso contenuto di alcol e non alcoliche	0,0	0,5
Sigarette	3,9	0,0
Sigari e sigaretti	1,8	0,0
Altri tabacchi	4,8	0,0

	VAR. % ANNO	VAR. % MESE
3 - ABBIGLIAMENTO E CALZATURE	1,3	0
Indumenti per uomo	1,7	0,0
Indumenti per donna	1,3	-0,1
Indumenti per bambino (3-13 anni)	1,0	0,3
Indumenti per neonato (0-2 anni)	2,0	0,1
Altri articoli d'abbigliamento	-0,3	0,0
Servizi di lavanderia abiti	2,3	0,5
Riparazione e noleggio abiti	0,0	0,0
Calzature per uomo	0,8	0,1
Calzature per donna	0,7	0,0
Calzature per neonato e per bambino	1,7	0,0
Riparazione calzature	1,7	0,0

	VAR. % ANNO	VAR. % MESE
4 - ABITAZIONE ENERGIA EL. GAS E ALTRI COMBUSTIBILI	1,1	0
Affitti reali per abitazioni di privati	3,6	0,3
Affitti reali per abitazioni di Enti pubblici	4,6	0,0
Prodotti per la riparazione e la manutenzione della casa	1,9	0,1
Servizio di idraulico	0,5	0,0
Servizio di elettricista	0,0	0,0
Servizio per la manutenzione del sistema di riscaldamento	2,6	1,2
Servizi di carpentieri	1,6	0,0
Fornitura acqua	14,1	0,0
Raccolta rifiuti	0,0	0,0
Raccolta acque di scarico	14,3	0,0
Spese condominiali	-0,2	0,0
Energia elettrica	-1,6	0,0
Gas di città e gas naturale	0,1	0,0
Idrocarburi liquidi (butano, propano, ecc.)	-3,0	0,0
Gasolio per riscaldamento	-19,4	-5,4
Altri combustibili solidi	4,2	0,0

	VAR. % ANNO	VAR. % MESE
5 - MOBILI, ARTICOLI E SERVIZI PER LA CASA	1,1	0,0
Mobili per soggiorno e sala da pranzo	1,2	0,0
Mobili per camera da letto	1,2	0,0
Mobili per cucina	1,7	0,0
Mobili per bagno	3,5	0,0
Articoli per l'illuminazione	0,5	0,0
Altri mobili e arredi	0,7	0,3
Tappeti e moquette	1,6	0,0
Riparazione di mobili, arredi e rivestimenti per pavimenti	0,2	0,0
Tessuti per arredamento e tendaggi	2,2	0,0
Biancheria da letto	2,5	0,5
Biancheria da tavola e da bagno	2,2	0,4
Frigoriferi, freezer e frigo freezer	1,4	0,0
Lavatrici, asciugatrici e lavastoviglie	1,5	0,0
Apparecchi per cottura cibi	0,7	0,0
Apparecchi per riscaldamento e condizionatori d'aria	2,7	0,5
Apparecchi per la pulizia della casa	0,3	-0,4
Apparecchi per la lavorazione degli alimenti	1,1	-0,1
Macchine da caffè, bollitori per tè e apparecchi simili	0,1	0,0
Ferri da stiro	1,7	0,0
Riparazione di apparecchi per la casa	0,9	0,0
Cristalleria, stoviglie, ceramiche e porcellane	-0,2	-0,1

Coltelleria, posateria e argenteria	4,2	0,7
Utensili da cucina non elettrici	2,4	0,1
Articoli domestici non elettrici	1,0	0,0
Utensili ed attrezzature a motore per la casa ed il giardino	1,3	0,0
Piccoli utensili	-1,1	0,0
Accessori vari	1,5	0,3
Prodotti per la pulizia e la manutenzione della casa	0,6	0,2
Altri articoli non durevoli per la casa	0,1	0,1
Servizi domestici di personale retribuito	0,8	0,0
Servizi di lavanderia per articoli tessili della casa e pulizia tappeti	1,0	0,6

	VAR. % ANNO	VAR. % MESE
6 - SERVIZI SANITARI E SPESE PER LA SALUTE	1,1	0,8
Prodotti farmaceutici	0,8	0,0
Test di gravidanza e dispositivi meccanici di contraccezione	0,1	0,1
Altri prodotti medicali n.a.c.	0,8	0,1
Occhiali e lenti a contatto correttivi	2,1	0,2
Altre attrezzature ed apparecchi terapeutici	0,9	0,0
Servizi medici specialistici	0,8	0,8
Servizi dentistici	0,7	0,7
Servizi di laboratori di analisi mediche e di centri per esami radiografici	4,4	4,4
Altri servizi paramedici	0,0	0,0
Bagni termali, terapia con ginnastica correttiva, i servizi di ambulanza e noleggio di attrezzature terapeutiche	0,0	0,0
Servizi ospedalieri	0,0	0,0

	VAR. % ANNO	VAR. % MESE
7 - TRASPORTI	-2,8	-3
Automobili nuove diesel	2,3	0,3
Automobili nuove benzina	1,8	0,1
Trasferimento proprietà auto	0,0	0,0
Motocicli e ciclomotori	1,5	0,3
Biciclette	-3,7	0,0
Pneumatici	0,6	0,3
Pezzi di ricambio per mezzi di trasporto privati	1,7	0,3
Gasolio per mezzi di trasporto	-16,3	-3,2
Benzina	-14,1	-4,1
Altri carburanti	-20,6	-2,1
Lubrificanti	0,4	0,0
Manutenzione mezzi di trasporto privati	0,9	0,2
Riparazione mezzi di trasporto privati	2,2	0,3
Affitto garage, posti auto e noleggio mezzi di trasporto	0,8	0,8
Pedaggi e parchimetri	1,1	-0,1

Autoscuole	-0,4	0,0
Trasporto ferroviario passeggeri	-0,7	-1,1
Trasporto passeggeri su autobus e pullman	-0,4	0,2
Trasporto passeggeri su taxi	0,0	0,0
Voli nazionali	17,1	-15,6
Voli internazionali	-1,4	-32,1
Trasporto marittimo e per vie d'acqua interne	-2,3	-39,6
Trasporto multimodale passeggeri	4,9	0,0
Servizi di trasloco e immagazzinaggio	0,0	0,0

	VAR. % ANNO	VAR. % MESE
8 - COMUNICAZIONI	0,1	0,6
Servizi postali	6,7	0,0
Apparecchi per la telefonia fissa e telefax	8,6	2,6
Apparecchi per la telefonia mobile	-5,0	3,5
Servizi di telefonia fissa	5,0	0,0
Servizi di telefonia mobile	-0,6	0,1
Connessione internet ed altri servizi	1,2	0,0

	VAR. % ANNO	VAR. % MESE
9 - RICREAZIONE, SPETTACOLI E CULTURA	0,1	-1,9
Apparecchi per la ricezione, registrazione e riproduzione di suoni	-0,7	5,6
Apparecchi per la ricezione, registrazione e riproduzione di immagini e suoni	0,7	0,3
Altri apparecchi per la ricezione, registrazione e riproduzione di suoni e immagini	14,3	2,1
Macchine fotografiche e videocamere	3,2	1,6
Apparecchi per il trattamento dell'informazione	-8,9	-0,9
Accessori per apparecchi per il trattamento dell'informazione	-3,2	-2,4
Supporti con registrazioni di suoni, immagini e video	-21,3	16,2
Supporti per la registrazione di suoni, immagini e video	-0,5	0,0
Altri supporti per la registrazione	-0,3	0,0
Autocaravan, caravan e rimorchi	3,4	0,0
Imbarcazioni, motori fuoribordo ed equipaggiamento per imbarcazioni	0,5	0,0
Strumenti musicali	3,5	0,0
Giochi e hobby	6,4	9,4

Giocattoli	1,9	0,0
Articoli sportivi	-3,5	0,0
Articoli per giardinaggio	1,6	0,0
Piante	8,4	3,1
Fiori	1,6	0,0
Prodotti per animali domestici	1,7	0,1
Servizi veterinari e altri servizi per animali domestici	0,0	0,0
Servizi ricreativi	-1,1	-0,9
Servizi sportivi	0,4	-0,1
Cinema, teatri e concerti	1,8	0,0
Musei, parchi e giardini	3,5	-0,2
Canone radio e tv, abbonamenti	3,8	0,0
Servizi per la fotografia	0,0	-1,0
Giochi, lotterie e scommesse	0,0	0,0
Narrativa	8,2	-0,2
Libri scolastici	1,4	1,4
Altri libri non scolastici diversi da quelli di narrativa	0,1	0,0
Servizi di rilegatura e E book download	-7,2	21,0
Giornali	2,2	0,5
Riviste e periodici	1,5	1,3
Articoli di cartoleria	-5,9	-1,8
Altri articoli di cancelleria e materiale da disegno	7,3	0,0
Pacchetti vacanza nazionali	0,8	-28,1
Pacchetti vacanza internazionali	0,1	-7,4

	VAR. % ANNO	VAR. % MESE
10 - ISTRUZIONE	1,1	0,1
Scuola dell'infanzia (ISCED 0)	0,2	0,2
Istruzione primaria (ISCED 1)	0,0	0,0
Istruzione secondaria superiore (ISCED 3)	0,0	0,0
Istruzione universitaria, escluso dottorato di ricerca (ISCED 5)	2,4	0,0
Corsi d'istruzione	0,3	0,0

	VAR. % ANNO	VAR. % MESE
11 - SERVIZI RICETTIVI E DI RISTORAZIONE	0,7	-0,8
Ristoranti, pizzerie e simili	-0,3	0,0
Fast food e ristorazione take away	0,2	-0,4
Consumazioni di prodotti di gastronomia	2,1	0,3
Consumazioni al bar e simili	1,6	0,0
Mense aziendali	0,0	0,0
Mense scolastiche e di altri istituti di istruzione	0,0	0,0
Alberghi, motel, pensioni e simili	0,6	-0,6
Villaggi vacanze, campeggi, ostelli della gioventù e simili	2,7	-27,6
Servizi di alloggio in altre strutture	0,0	0,0

	VAR. % ANNO	VAR. % MESE
12 - ALTRI BENI E SERVIZI	1,2	0,1
Servizi di parrucchiere per uomo e bambino	4,6	0,0
Servizi di parrucchiere per donna	3,1	0,0
Trattamenti di bellezza	-0,6	0,0
Rasoi elettrici e taglia capelli e altri apparecchi elettrici per la cura della persona	0,6	0,0
Asciugacapelli, arricciacapelli e pettini modellanti	0,4	0,0
Apparecchi non elettrici	1,7	0,0
Articoli per l'igiene personale	1,3	0,1
Prodotti di bellezza	0,5	0,2
Gioielleria	5,7	0,0
Orologeria	1,1	0,0
Articoli da viaggio	0,9	0,0
Articoli per bambini	0,7	0,1
Altri effetti personali	-0,3	0,0
Servizi per bambini	1,0	0,0
Case di cura per anziani e residenze per persone disabili	0,0	0,0
Servizi di assistenza a domicilio	0,9	0,0
Servizi assicurativi connessi alla salute	-0,8	0,0
Assicurazioni sui mezzi di trasporto	-0,3	0,0
Spese bancarie e finanziarie	1,5	0,8
Tariffe amministrative	0,0	0,0
Servizi legali e contabili	1,3	0,0
Servizi funebri	0,0	0,0
Altre tariffe e servizi	0,8	0,0